

Chancen und Risiken beim Einsatz von RFID

mag. iur. Maria Winkler

IT & Law Consulting GmbH

„Es wird in wenigen Jahrzehnten kaum mehr Industrieprodukte geben, in welche die Computer nicht hineingewoben sind, etwa so, wie das Nervensystem in Organismen hineingewoben ist“

(Karl Steinbuch, Die informierte Gesellschaft, 1966)

Ubiquitous Computing?

Durchdringung der Welt mit Informationstechnologie, welche den Menschen unaufdringlich unterstützt und von lästigen Routineaufgaben weitgehend befreit.

(Mark Weiser, Anfang der 1990er Jahre)

Pervasive Computing

Überall eindringende, omnipräsente Informationstechnologie mit dem primären Ziel, diese bereits kurzfristig kommerziell nutzbar zu machen.

Einsatz von RFID

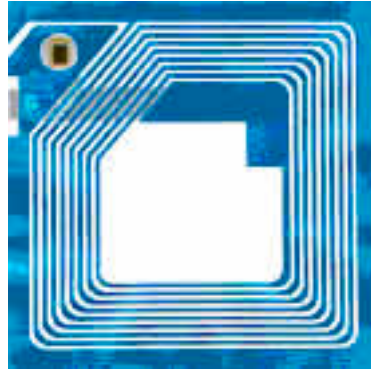
Dank RFID sind Identifikation,
Ortsverfolgung und Zustandsüberwachung
von Objekten möglich.

Spitäler

Zutrittskontrollen

Flughäfen

Warenhäuser



Logistik

Aktenverwaltung

Bibliotheken

Chancen und Risiken

Chancen

- Prozessoptimierung
- Effizienzsteigerung
- Kostensenkung
- Compliance
- Strafverfolgung

Risiken

- Falses
- Datensicherheit
- Datenschutz
- Compliance

Compliance

- Unter Compliance versteht man die Befolgung von Gesetzen, internen Weisungen und Selbstregulierungsnormen (z.B. ISO-Normen) durch ein Unternehmen
- Die zu befolgenden Normen richten sich nach den für das jeweilige Geschäftsfeld des Unternehmens bestehenden Vorschriften (Individualität von Compliance)

RFID und Compliance

- Einhaltung der Kühlkette bei Lebensmitteltransporten
- Ablaufdatum bei Lebensmitteln und Medikamenten
- Einhaltung technischer Vorschriften (PrHG)
- Richtige Müllentsorgung

Erleichterte Strafverfolgung?

Beweis?

- Verhinderung oder schnelle Verfolgung von Diebstählen
- Nachvollziehbarkeit von Manipulationen an Produkten
- Verhinderung der Geldfälschung

Parallelimporte

- Auf Grund des in der Schweiz geltenden nationalen Erschöpfungsgrundsatzes im Patentrecht ist der Parallelimport geschützter Güter ohne Zustimmung des Rechteinhabers unzulässig
- Keine kartellrechtswidrige Wettbewerbsbeschränkung!

Location Privacy

Wenn wir wissen, wo Dinge sind, oder wo sie waren, dann kann daraus einfach auf den Aufenthaltsort der Person geschlossen werden, der diese Dinge gehören

Informationelle Selbstbestimmung

- Verhaltenskontrolle der Arbeitnehmer
z.B. beim Einsatz von RFID in Spitälern
- Rückschlüsse aus den erhobenen Daten
ermöglichen die Bildung von
Persönlichkeitsprofilen

Falses

- False positives
- False negatives

können zu falscher Zuordnung zu Personen führen

Sichere IT-Infrastrukturen

- Je geschäftskritischer die mit RFID erhobenen Informationen sind, umso grössere Beachtung ist der Informationssicherheit zu widmen
- Risiken: Verfälschung der Daten, unberechtigter Zugriff auf Daten
- **Beweisbarkeit**

Die Herausforderung

- Der Einsatz von RFID birgt sowohl Chancen als auch Risiken
- Ein verantwortungsvoller Umgang mit den erhobenen Daten ist Voraussetzung für den gewinnbringenden Einsatz neuer Technologien

Fragen?

mag. iur. Maria Winkler

IT & LAW Consulting GmbH

Schanz 4

6300 Zug

Frankenstrasse 12

6002 Luzern

maria.winkler@itandlaw.ch